

Anwendbar für Slotfix® Wandnischen mit umlaufender Flanschlage (Standard)

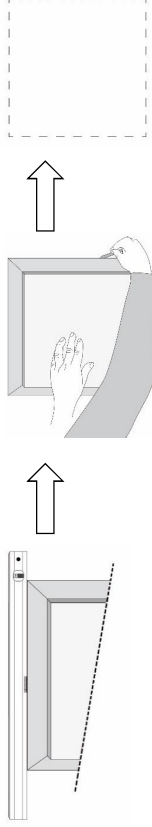
Bitte beachten Sie die unterschiedlichen Schritte 2-1 oder 2-2 je nach Wandausführung.

Erforderliches Werkzeug (je nach Anwendungsfall auch Hilfsmaterial):

- Stift
- Cuttermesser
- Wasserwaage / Linienlaser
- Säge / Multitool / usw.
- Akkuschrauber

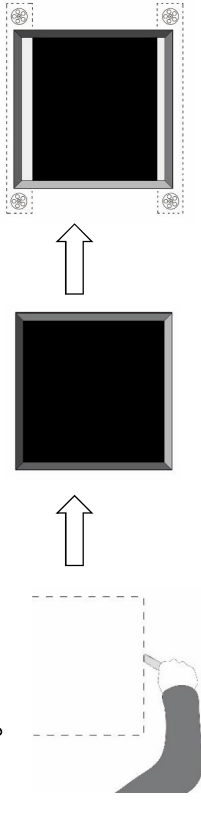


1. Slotfix® Wandnische mit der Öffnung zur Wand in gewünschte Position bringen (Ausrichtung mit Wasserwaage/Linienlaser kontrollieren) und Außenkontur an der Wand nachzeichnen.

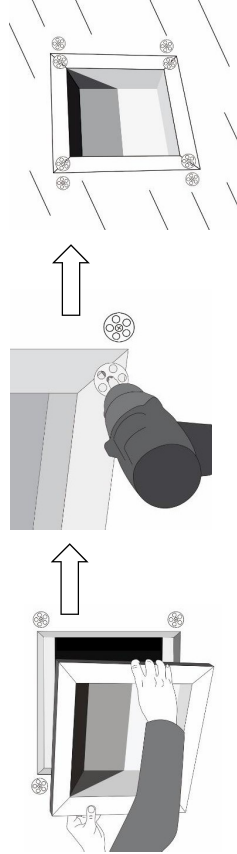


2-1. bei 1-fach beplankter Wand / eine Wandplatte

Angezeichnete Kontur vollständig ausschneiden (mit Cuttermesser, Säge, Multitool, usw.), dabei auf evtl. dahinterliegende Installationen achten, um diese nicht zu beschädigen. Danach zwei geeignete Leisten z.B. aus Holz (Dachlatte, Ständerprofil, o.Ä., sollten länger sein als die Breite des Ausschnitts) oben und unten von hinten an den Ausschnitt anlegen. Anschließend mit den beiliegenden Flachtellern und Schrauben so von vorne verschrauben, dass die Leistenbreite zur Hälfte in den Ausschnitt hineinragt.

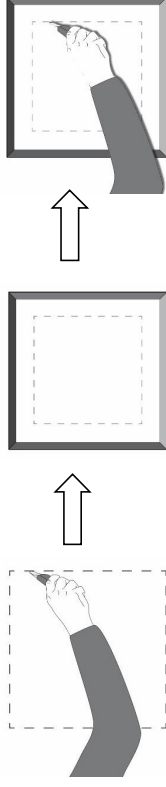


Auf diese durch die Holzleisten geschaffenen Auflageflächen wird nun die Slotfix® Wandnische aufgelegt und ist damit bündig zur Wand. Zuletzt sorgt das Verschrauben der Wandnische mit den darunterliegenden Holzleisten mittels Flachsteller/Schrauben für eine stabile Verbindung.



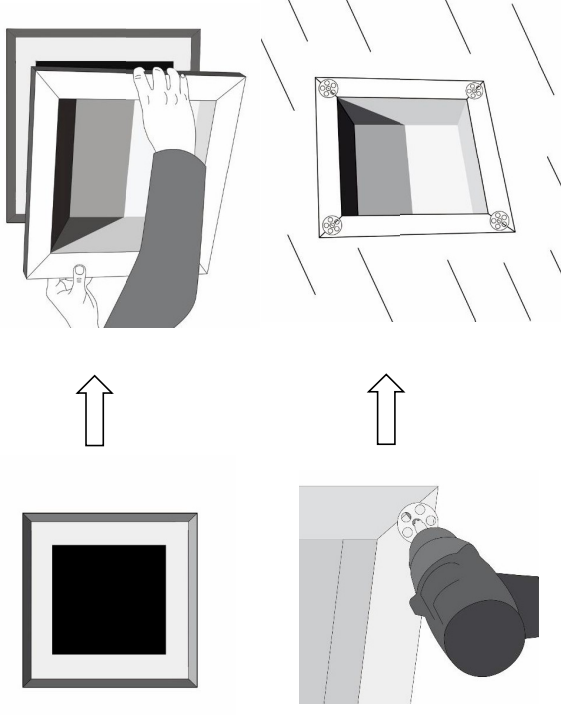
2-2. bei 2-fachdoppelt beplankter Wand / zwei Wandplatten übereinander

Angezeichnete Kontur nur aus der oberen Plattenlage ausschneiden (mit Cuttermesser, Multitool, o.Ä.), so dass die untere Lage zunächst bestehen bleibt. Untere Plattenlage dann entsprechend des einzufügenden äußeren Kastenmaßes der Nischenrückseite anzeichnen und aussägen. Dahinter liegende Installationen beachten, um diese nicht zu beschädigen.



Wandnische mit dem umlaufenden Flansch bündig auf die überstehende geschaffene Anlagefläche der unteren Wandlage halten und dort von außen mit den beiliegenden Flachsteller/Schrauben auf die untere Wandlage schrauben.

Zum besseren Verständnis: Die geschaffene Anlagefläche aus der unteren Wandlage, verhält sich analog zu den Holzleisten bei der 1-fach beplankten Wand aus Schritt 2-1.



3. Fertig!

Anschließend wird je nach Erfordernis zur fachgerechten Ausführung der gewünschten Oberfläche (z.B. Fliesen, Putz, Tapete, usw.) entsprechend weitergearbeitet. Bei einer verfliesen Oberfläche wäre dies z.B. das Anbringen von Armierungs-/Gewebeband an den Stößen zwischen Wandplatte und Wandnische, Abdichtungsband- und mittel, Schaffen eines geeigneten Untergrunds für den späteren Fliesenkleber, usw.

Fragen Sie im Zweifelsfall Ihren Fachberater oder Handwerker für das nachfolgende Gewerk.

Vielen Dank für Ihr Vertrauen in Slotfix® und viel Freude an Ihrem neuen Innenausbau!

slotfix

The ready-to-mount wall niche

slotfix

The ready-to-mount wall niche

slotfix

The ready-to-mount wall niche

ENGLISH (corresponding to illustrations on the back page) – mounting instructions for dry walls
Please note the different steps 2-1 or 2-2 for different drywall panel layer styles.

Required tools (also auxiliary material needed depending on application), see pictograms

- Step 1. Put the Slotfix® wall niche with opening towards the wall in the desired position (make sure to have correct level alignment) and use the spirit level to check the level.
 - Step 2-1, wall attached with one drywall plate / single layer wall
Cut out the marked contour completely (use cutter knife, saw, multitool, ...). Pay attention to any installations behind to avoid damages. Afterwards cut two suitable bar of wood (roof batt or similar, should be longer than width of cutout) from behind towards the wall plate in the way, that the bar is standing out half with its width. Use the endwood screws and flat plates to screw the bar tight to the wall in this position.
 - On this created wooden support face you can now mount your Slotfix wall niche that fit flush with the wall surface then. Attach the wall niche to the wooden support face by the endwood screws and flat plates.
 - Step 2-2, wall attached with two drywall plates / double layer wall
Cut out the marked contour just from the top plate layer (use cutter knife, saw, multitool, ...) so that the layer underneath remains. On this you mark the outer contour of the niche box backwards, that is being attached into it after cutting it out from the plate layer underneath.
 - Step 2-1, mur en cloisons avec une plaque de plâtre / mur en cloisons avec une plaque de plâtre
Cut out the marked contour completely (use cutter knife, saw, multitool, ...). Pay attention to any installations behind to avoid damages. Afterwards cut two suitable bar of wood (roof batt or similar, should be longer than width of cutout) from behind towards the wall plate in the way, that the bar is standing out half with its width. Use the endwood screws and flat plates to screw the bar tight to the wall in this position.
 - On this created wooden support face you can now mount your Slotfix wall niche that fit flush with the wall surface then. Attach the wall niche to the wooden support face by the endwood screws and flat plates.
 - Step 3, Finished!
- Afterwards the typical steps for professional execution of the desired surface has to be done (filling, plastering, wallpapering, ...). Please ask an expert in case of doubts.

Thank you for your trust in Slotfix® and we hope you enjoy your new interior design idea!

FRANÇAIS (correspondant aux illustrations au verso) - instructions de montage pour murs secs
Veuillez noter les différentes étapes 2-1 ou 2-2 pour différents styles de couches de panneaux de plâtre sèche.
Outils nécessaires (également matériel auxiliaire nécessaire en fonction de l'application), voir pictogrammes

- Étape 1. Placez la niche murale Slotfix® avec ouverture vers le mur dans la position souhaitée (assurez-vous d'avoir un alignement de niveau correct) et utilisez le style pour tracer le contour du contour sur le mur.
 - Étape 2-1, mur en cloisons avec une plaque de plâtre / mur en cloisons avec une plaque de plâtre
Découpez complètement le contour marqué (utilisez un cutter, une scie, un outil multifonction, ...). Faites attention à toutes les installations derrière pour éviter les dommages. Ensuite, placez deux barres de bois appropriées (lattes de toit ou similaires, doivent être plus longues que la largeur de la découpe) par l'arrière vers la plaque murale de manière à ce que la barre ressorte de moitié avec sa largeur. Utilisez les vis et les plaques plates pour serrer les barres contre le mur.
 - Sur cette face de support en bois, vous pouvez maintenant monter votre niche murale Slotfix, qui affleure alors la surface du mur. Fixez la niche murale à la face de support en bois à l'aide des vis et des plaques plates fournies.
 - Étape 2-2, mur en cloisons avec deux plaques de plâtre / mur double couche
Découpez la niche murale juste à partir de la couche supérieure de la plaque (utilisez un cutter, une scie, un outil multifonction, ...), de sorte que la couche en dessous reste. Sur ce, vous marquez le contour extérieur de la boîte de niche vers l'arrière, qui est attaché à l'intérieur après l'avoir découpé de la couche de plaque en dessous.
 - Vous pouvez maintenant appliquer la niche murale Slotfix avec les brides de circulation sur la face de support extérieure de la couche en dessous. Les brides affleurent à la couche supérieure de la plaque. Vissez bien avec les vis et les plaques plates fournies. Pour une meilleure compréhension, la face de support debout devrait souvent être effectuée (carrelage, plâtrage, papier peint, ...).
 - Étape 3, Terminé!
- Veuillez demander à un expert en cas de doute.
- Merci de votre confiance en Slotfix® et nous espérons que vous apprécierez votre nouvelle idée de décoration intérieure!

ITALIANO (corrispondente alle illustrazioni in retto pagina) - istruzioni di montaggio per muri a secco
Si prega di notare i diversi passaggi 2-1 o 2-2 per diversi stili di strati di pannelli di cartongesso.
Strumenti necessari (anche materiale ausiliario necessario a seconda dell'applicazione), vedere i pictogrammi

- Passaggio 1. Posizionare la nicchia a parete Slotfix® con l'apertura verso il muro nella posizione desiderata (assicurarsi di avere un corretto allineamento a livello) e utilizzare la penna per tracciare il contorno del muro.
 - Passaggio 2-1, parete realizzata con una lastra di cartongesso / parete monostato
Ritaglia completamente il contorno segnato (usa un cutter, una sega, un multifunzione, ...). Prestare attenzione a eventuali installazioni dietro per evitare danni. Successivamente mettere due barre di legno adatte (listello del tetto o simile, dovrebbe essere più lungo della larghezza del riagno) da dietro verso la piastra a muro in modo che la barra sporga per metà della sua larghezza. Utilizzare le viti e le piastre piatte in dotazione per avvitare saldamente la barra alla parete in questa posizione.
 - Su questa superficie di supporto in legno creato puoi ora montare la tua nicchia a parete Slotfix che è a filo con la superficie della parete. Fissare la nicchia a muro alle estremità superiori di supporto in legno mediante le viti e le piastre in dotazione.
 - Passaggio 2-2, parete realizzata con due lastre di cartongesso / parete a doppio strato
Ritaglia il contorno segnato solo dallo strato della piastra superiore (usa un cutter, una sega, un multifunzione, ...). In modo che lo strato sottostante rimane intatto.
 - Successivamente, fissare le brida di circolazione sulla faccia esterna della nicchia affilata, che viene fissato in caso dopo averlo tagliato dallo strato di piastra superiore.
 - Ora puoi applicare la nicchia a parete Slotfix con le fiange circolanti sulla faccia di supporto esterna dello strato sottostante. Le fiange sono a filo con lo strato della piastra superiore. Avvitare saldamente con le viti e le piastre piatte in dotazione. Per una migliore comprensione: la superficie di supporto in piedi creata dello strato sottostante è analoga alle barre di legno nel passaggio 2-1.
 - Passaggio 3. Fine!
- Successivamente si devono eseguire i passaggi tipici per l'esecuzione professionale della superficie desiderata (piastrellatura, intonacatura, tappezzeria, ...). Si prega di chiedere a un esperto in caso di dubbi. Grazie per la tua fiducia in Slotfix® e speriamo che ti piaccia la tua nuova idea di interior design!

NEDERLANDS (komt overeen met afbeeldingen op de achterpagina) - montage-instructies voor droge muren
Let op de verschillende stappen 2-1 of 2-2 voor verschillende stilen van gipsplaatlagen.
Benodigd gereedschap (afhankelijk van toepassing ook hulpmateriaal), zie pictogrammen

- Stap 1. Zet de Slotfix® muurnis met opening naar de muur in de gewenste positie (zorg voor een correcte waterpasafwijking) en gebruik de pen om de omtrekscontour op de muur te tekenen.
 - Stap 2-1, muur bevestigd met één gipsplaatlaag / enkelvoudige muur
Knip de gemarkeerde contour volledig uit (gebruik snijmes, zaag, multitoel, ...). Besteed aandacht aan eventuele installaties achter om schade te voorkomen. Leg daarna twee geschikte houten spijlen (daklat of iets dergelijks, moet langer zijn dan de breedte van de uitsparing) van achteren richting de muurplaat, zodat de lat half met zijn breedte uitsteekt. Gebruik de bijgeleverde schroeven en vlakke platen om de balk in deze positie stevig tegen de muur te schroeven.
 - Op dit gemaakte houten steunvlak kunt u nu uw Slotfix muurnis monteren die dan gelijk ligt met het muuroppervlak. Bevestig de muurnis aan het houten steunvlak met de meegeleverde schroeven en platte platen.
 - Stap 2-2, muur bevestigd met twee gipsplaatlagen / dubbelvoudige muur
Knip de gemarkeerde contour niet uit de bovenste plaatlaag (gebruik, cuttermes, zaag, multitoel, ...) zodat de onderliggende laag blijft. Hierop marker je de buitencontour van de nisdoos naar achteren, die erin het uitsnijden uit de plaatlaag eronder wordt vastgemaakt.
 - Stap 2-1, mur en cloisons avec une plaque de plâtre / mur en cloisons avec une plaque de plâtre
Knip de gemarkeerde contour volledig uit (gebruik snijmes, zaag, multitoel, ...). Besteed aandacht aan eventuele installaties achter om schade te voorkomen. Leg daarna twee geschikte houten spijlen (daklat of iets dergelijks, moet langer zijn dan de breedte van de uitsparing) van achteren richting de muurplaat, zodat de lat half met zijn breedte uitsteekt. Gebruik de bijgeleverde schroeven en vlakke platen om de balk in deze positie stevig tegen de muur te schroeven.
 - Op dit gemaakte houten steunvlak kunt u nu uw Slotfix muurnis monteren die dan gelijk ligt met het muuroppervlak. Bevestig de muurnis aan het houten steunvlak met de meegeleverde schroeven en platte platen.
 - Stap 3, Klaar!
- Daarna moeten de typische stappen voor professionele uitvoering van de gewenste ondergrond worden uitgevoerd (beleggen, pleisteren, behangen, ...). Raadpleeg bij twiifel een deskundige. Bedankt voor je vertrouwen in Slotfix® en we hopen dat je geniet van je nieuwe interieurdeel!

SVENSKA (motvarande illustrationer på baksidan) - monteringsanvisningar för torra väggar
Observera de olika stegen 2-1 eller 2-2 för olika gipskivor.
Nödvändiga verktyg (även hjälpmaterial behövs beroende på applikation), se pictogram

- Steg 1. Placera Slotfix®-väggnischen med öppning mot väggen i önskat läge (se till att ha rätt nivåjustering) och använd pennan för att spärra konturens kontur på väggen.
 - Steg 2-1, vägg fäst med en gipsplatta / enskiktig vägg
Klipp ut det markerade konturen helt (använd skärkniv, såg, multiverktyg, ...). Var uppmärksam på alla installationer bakom för att undvika skador. Klipp sedan två lämpliga träbalkar (takslänt eller liknande, bör vara längre än utskärningens bredd) bakifrån mot väggplattan, så att stängeln sticker ut halvt med sin bredd. Använd de medföljande skruvarna och de platta plattorna för att skruva stängeln låt mot väggen i denna position. På det här skapade träunderlaget kan du nu montera din Slotfix väggnisch som ligger i linje med väggytan då. Fäst väggnischen på trästötsytan med de medföljande skruvarna och de platta plattorna.
 - Steg 2-2, vägg fäst med två gipsplattor / dubbelskiktig vägg
Klipp ut den markerade konturen inte från den översta gipsplattan (använd skärkniv, såg, multiverktyg, ...) så att lagret under blir kvar. På detta material kan du sedan markera konturen bakom sig från det här läget ut den från underlaget.
 - Nu kan du applicera Slotfix väggnisch med cirkulärde listans på det utstående stötytan på skiktet under. Hansar är i ämnhögli med toppplattans lager. Skruva fast med bifogade skruvar och platta plattor. För bättre insats. Det skapade stående stötytan som ofta är lagret under är analogt med trästötsytan i steg 2-1.
 - Steg 3. Färdigt!
- Deretter måste de typiska stegen för professionell utförande av önskad yta göras (fästsättning, puts, tapetsering, ...). Fråga en expert om du är osäker. Tack för ditt förtroende för Slotfix® och vi hoppas att du gillar din nya inredningsidé!

СРПСКИ (одговара илустрацијама на задњој страници) - монтажиње напуња за суве зидове
Обрати пажњу на различите кораке 2-1 или 2-2 за различите стилове слојева панела од гипс картона.
Потребни алати (такође потребни материјал потребан у зависности од примене), погледајте пиктограме

- Корак 1. Поставите слотфик® зидну нишу са отвором према зиду у жељени положај (уверите се да сте правилно поравнали ниво) и користите оловку за трасирање контуре контуре на зиду.
- Корак 2-1, зид објезан једном типом гипс картоном слојем / једнослојним зидом
У потпуности исеците означену контуру (користите нож за резање, тестером, вишенамесним алатом, ...). Обрните пажњу на све инсталације иза како бисте избегли оштећења. После тога ставите две прикладне шпиле од дрвета (кробна летва или шплен, треба да буде дугако од ширине отвора) иза зидне плоче, тако да се шпиле углавном протежу широм. Уверите се да се шпиле углавном протежу широм и да се шпиле углавном протежу широм.
- На ову створену дрвену потпору плочу сада можете монирати своју Слотфик зидну нишу која је тада у равни са површином зида.
- Корак 2-2, зид објезан са две плоче од гипса / двуслојни зид
Помоћните зидну нишу на дрвену плочу носача приложеним вицима и равним плочама.
- Исеците означену контуру само са горњег слоја плоче (користите нож за резање, тестером, мулти-алатом, ...) тако да стој испод остане. На томе означавају спољну контуру кутије за нишу уназад, која се поставља у њу након што је исецате из слоја плоче испод.
- Сада можете наметн Слотфик зидну нишу са циркуларним прирубницама на спољашњу носећу слоја испод. Прирубнице су у равни са горњим слојем плоче. Добро заврите приложеним вицима и равним плочама. За боље разумевање: Створена слојена потпора страна слоја испод аналогна је дрвеним шпикама у кораци 2-1
- Корак 3. Завршено!

Deretter måste de typiska stegen för professionell utförande av önskad yta göras (fästsättning, puts, tapetsering, ...). Fråga en expert om du är osäker. Tack för ditt förtroende för Slotfix® och vi hoppas att du gillar din nya inredningsidé!